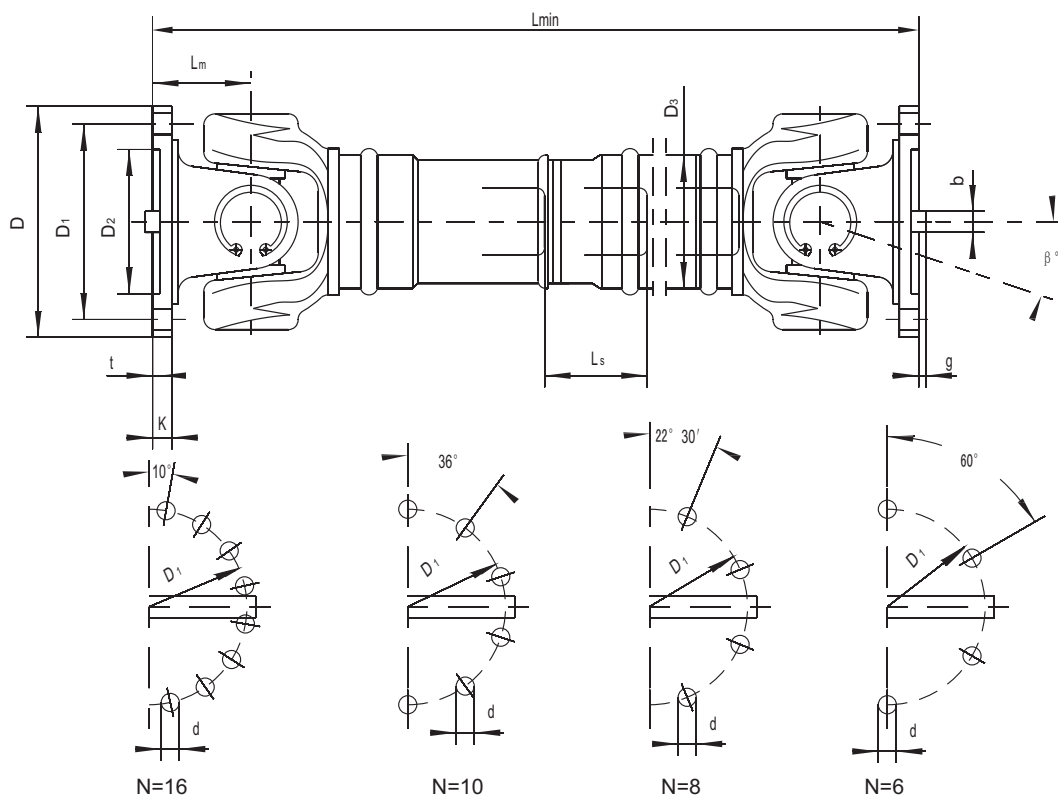


TWC-BH型标准伸缩焊接式万向联轴器
TWC-BH type standard retractility welding universal coupling



◇BH型-标准伸缩焊接式万向联轴器基本参数和尺寸(JB5513-91)

The basic parameter and critical dimension of BH type standard-retractility welding universal coupling

型号 Type	回转 直径 Gyration diameter D mm	公称 转矩 Nominal torque Tm kN.m	疲劳 转矩 Weary torque Tf kN.M	轴线 折角 Axes fold angle (°)	伸缩量 Flex quantity Ls mm	尺寸mm Size										转动惯量I Rotation inertia kg.m ²		重量G Weight kg	
						Lmin	D ₁ (js11)	D ₂ (H7)	D ₃	Lm	n-d	k	t	b (h9)	g	Lmin	增长 Increase 100mm	Lmin	增长 Increase 100mm
TWC 100 BH	100	1.25	0.63	≤25	55	390	84	57	60	55	6-9	7	2.5	--	--	0.0044	0.00019	6.1	0.35
TWC 120 BH	120	2.5	1.25	≤25	80	485	102	75	70	65	8-11	8	2.5	--	--	0.0109	0.00044	10.8	0.55
TWC 150 BH	150	5	2.5	≤25	80	590	130	90	89	80	8-13	10	3	--	--	0.0423	0.00157	24.5	0.85
TWC 180 BH	180	12.5	6.3	≤25	100	810	155	105	114	110	8-17	17	5	--	--	0.1750	0.0070	70	2.8
TWC 225 BH	225	40	20	≤15	140	920	196	135	152	120	8-17	20	5	32	9	0.5380	0.0234	122	4.9
TWC 250 BH	250	63	31.5	≤15	140	1035	218	150	168	140	8-19	25	6	40	12.5	0.9660	0.0277	172	5.3
TWC 285 BH	285	90	45	≤15	140	1190	245	170	194	160	8-21	27	7	40	15.0	2.0110	0.0510	263	6.3
TWC 315 BH	315	125	63	≤15	140	1315	280	185	219	180	10-23	32	8	40	15.0	3.6050	0.0795	382	8.0
TWC 350 BH	350	180	90	≤15	150	1410	310	210	267	194	10-23	35	8	50	16.0	7.0530	0.2219	582	15.0
TWC 390 BH	390	250	125	≤15	170	1590	345	235	267	215	10-25	40	8	70	18.0	12.164	0.2219	738	15.0
TWC 440 BH	440	355	180	≤15	190	1875	390	255	325	260	16-28	42	10	80	20.0	21.420	0.4744	1190	21.7
TWC 490 BH	490	500	250	≤15	190	1985	435	275	325	270	16-31	47	12	90	22.5	32.860	0.4744	1452	21.7
TWC 550 BH	550	710	355	≤15	240	2300	492	320	426	305	16-31	50	12	100	22.5	68.920	1.3570	2380	34.0

注： 1、Tf-在交变负荷下按疲劳强度所允许的转矩。

2、Lmin-缩短后的最小长度。

3、L-安装长度，按需要确定。

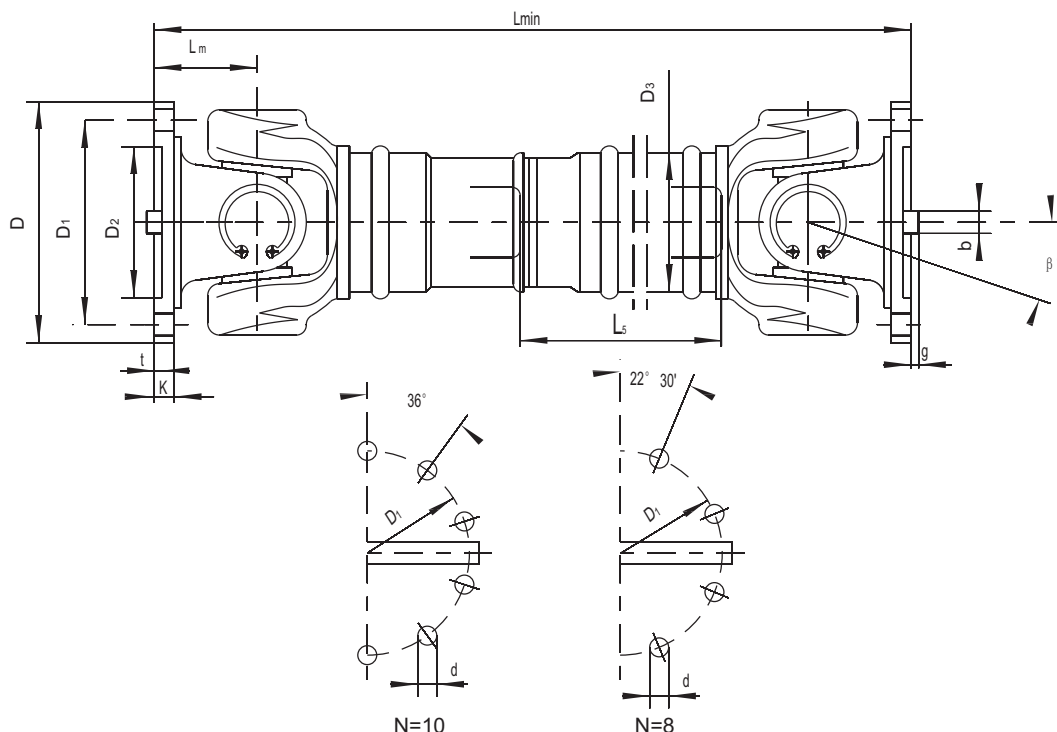
Remark: 1. Tf -the limited torque based on fatigue strength under the load change circumstance.

2. Lmin-the minimum length after be shorted.

3. L- install length should meet the demand.

TWC-DH型短伸缩焊接式万向联轴器

TWC-DH type short-retractility welding universal coupling

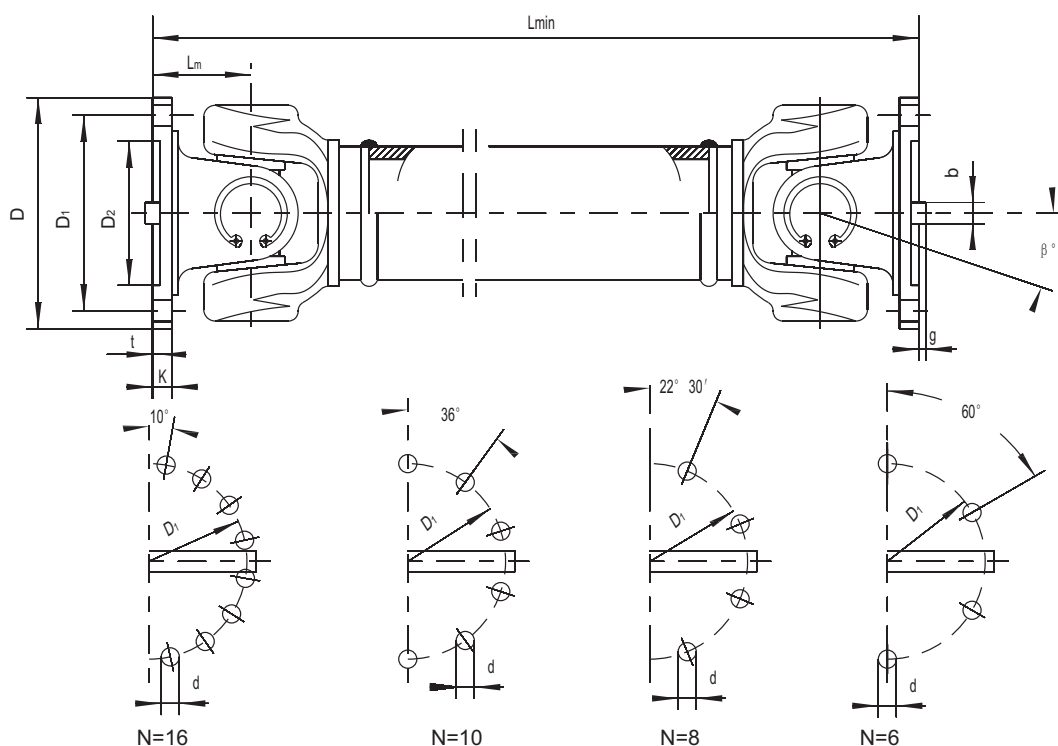


◇DH型-短伸缩焊接式万向联轴器基本参数和尺寸(JB5513-91)

The basic parameter and critical dimension of DH type short-retractility welding universal coupling

型号 Type	回转 直径 Gyration diameter D mm	公称 转矩 Nominal torque Tm kN.m	疲劳 转矩 Weary torque Tf kN.M	轴线 折角 Axes fold angle (β°)	伸缩量 Flex quantity Ls mm	尺寸mm Size										转动惯量I Rotation inertia kg.m ²		重量G Weight kg	
						Lmin	D1 (js11)	D2 (H7)	D3	Lm	n-d	k	t	b (h9)	g	Lmin	增长 Increase 100mm	Lmin	增长 Increase 100mm
TWC 180 DH1	180	12.5	6.3	≤25	75	650	155	105	114	110	8-17	17	5	--	--	0.165	0.0070	58	2.8
TWC 180 DH2					55	600										0.162		56	
TWC 180 DH3					40	550										0.160		52	
TWC 225 DH1	225	40	20	≤15	85	710	196	135	152	120	8-17	20	5	32	9.0	0.415	0.0234	95	4.9
TWC 225 DH2					70	640										0.397		92	
TWC 250 DH1	250	63	31.5	≤15	100	795	218	150	168	140	8-19	25	6	40	12.5	0.900	0.0277	148	5.3
TWC 250 DH2					70	735										0.885		136	
TWC 285 DH1	285	90	45	≤15	120	950	245	170	194	160	8-21	27	7	40	15.0	1.876	0.0510	229	6.3
TWC 285 DH2					80	880										1.801		221	
TWC 315 DH1	315	125	63	≤15	130	1070	280	185	219	180	10-23	32	8	40	15.0	3.331	0.0795	346	8.0
TWC 315 DH2					90	980										3.163		334	
TWC 350 DH1	350	180	90	≤15	140	1170	310	210	267	194	10-23	35	8	50	16.0	6.215	0.2219	508	15.0
TWC 350 DH2					90	1070										5.824		485	
TWC 390 DH1	390	250	125	≤15	150	1300	345	235	267	215	10-25	40	8	70	18.0	11.125	0.2219	655	15.0
TWC 390 DH2					90	1200										10.763		600	

注： 1、Tf-在交变负荷下按疲劳强度所允许的转矩。 Remark: 1. Tf -the limited torque based on fatigue strength under the load change circumstance.
2、Lmin-缩短后的最小长度。 2. Lmin-the minimum length after be shorted.
3、L-安装长度，按需要确定。 3. L- install length should meet the demand.



◇WH型-无伸缩焊接式万向联轴器基本参数和主要尺寸(JB5513-91)

The basic parameter and critical dimension of WH type Non-retractility welding universal coupling

型号 Type	回转 直径 Gyration diameter D mm	公称 转矩 Nominal torque Tm nN.m	疲劳 转矩 Weary torque Tf kN.M	轴线 折角 Axes fold angle (°)	尺寸mm Size										转动惯量I Rotation inertia kg.m ²		重量G Weight kg	
					Lmin	D1 (js11)	D2 (H7)	D3	Lm	n-d	k	t	b (h9)	g	Lmin	增长 Increase 100mm	Lmin	增长 Increase 100mm
TWC 100 WH	100	1.25	0.63	≤25	243	84	57	60	55	6-9	7	2.5	--	--	0.0039	0.00019	4.5	0.35
TWC 120 WH	120	2.5	1.25	≤25	307	102	75	70	65	8-11	8	2.5	--	--	0.0096	0.00044	7.7	0.55
TWC 150 WH	150	5	2.5	≤25	350	130	90	89	80	8-13	10	3	--	--	0.0371	0.00157	18	0.85
TWC 180 WH	180	12.5	6.3	≤25	480	155	105	114	110	8-17	17	5	--	--	0.1500	0.00700	48	2.8
TWC 225 WH	225	40	20	≤15	520	196	135	152	120	8-17	20	5	32	9.0	0.3650	0.0234	78	4.9
TWC 250 WH	250	63	31.5	≤15	620	218	150	168	140	8-19	25	6	40	12.5	0.8470	0.0277	124	5.3
TWC 285 WH	285	90	45	≤15	720	245	170	194	160	8-21	27	7	40	15.0	1.7560	0.0510	185	6.3
TWC 315 WH	315	125	63	≤15	805	280	185	219	180	10-22	32	8	40	15.0	2.8930	0.0795	262	8.0
TWC 350 WH	350	180	90	≤15	875	310	210	267	194	10-22	35	8	50	6.0	5.0130	0.2219	374	15.0
TWC 390 WH	390	250	125	≤15	955	345	235	267	215	10-25	40	8	70	78.0	8.4060	0.2219	506	15.0
TWC 440 WH	440	355	180	≤15	1155	390	255	325	260	16-28	42	10	80	20.0	15.790	0.4744	790	21.7
TWC 490 WH	490	500	250	≤15	1205	435	275	325	270	16-31	47	12	90	22.5	26.540	0.4744	1014	21.7
TWC 550 WH	550	710	355	≤15	1355	492	320	426	305	16-31	50	12	100	22.5	48.320	1.3570	1526	34.0

注： 1、Tf-在交变负荷下按疲劳强度所允许的转矩。 Remark: 1. Tf-the limited torque based on fatigue strength under the load change circumstance.
2、L-安装长度，按需要确定。 2. L-install length should meet the demand.